



# REHABILITERING I SMÅ BEKKER OG ELVER

**NJFF - Akershus**  
**Bjørn Otto Dønnum**





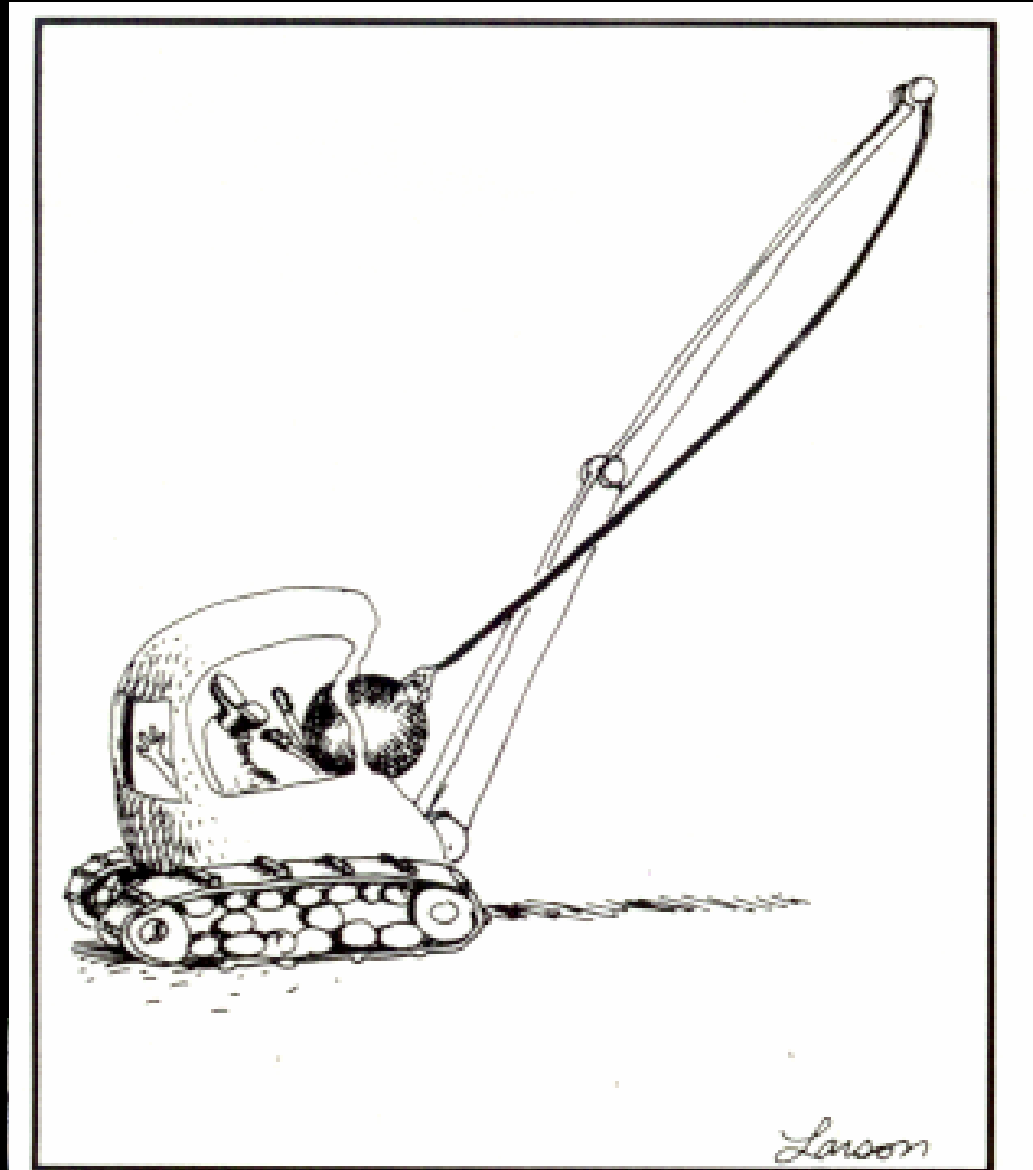
# Hva kan vi gjøre?

- **Rydde opp!**
  - Utslipp
  - Arealbruk
- **Rehabiliterere**
- **Regulere fisket**
- **Husk: det må planlegges hvor tiltak skal iverksettes**





# Jobb med naturen



# GENERELLE TILTAK



- **Uavhengig av fall i elven**
  - hindre tråkk fra beitedyr
    - Gir mekanisk skade
    - forurenses
  - egne vanningsplasser
  - gjerder

# GENERELLE TILTAK

- erosjonskontroll i elvebredden
  - Stabiliserer mot større ras
  - Hindrer massetransport som gir nedslamming lengre ned
- HUSK at selv små "inngrep" er viktig i små vassdrag

VARIASJON ER VIKTIG!





# Varsom rydding

- Åpne opp en lavvannsrenne



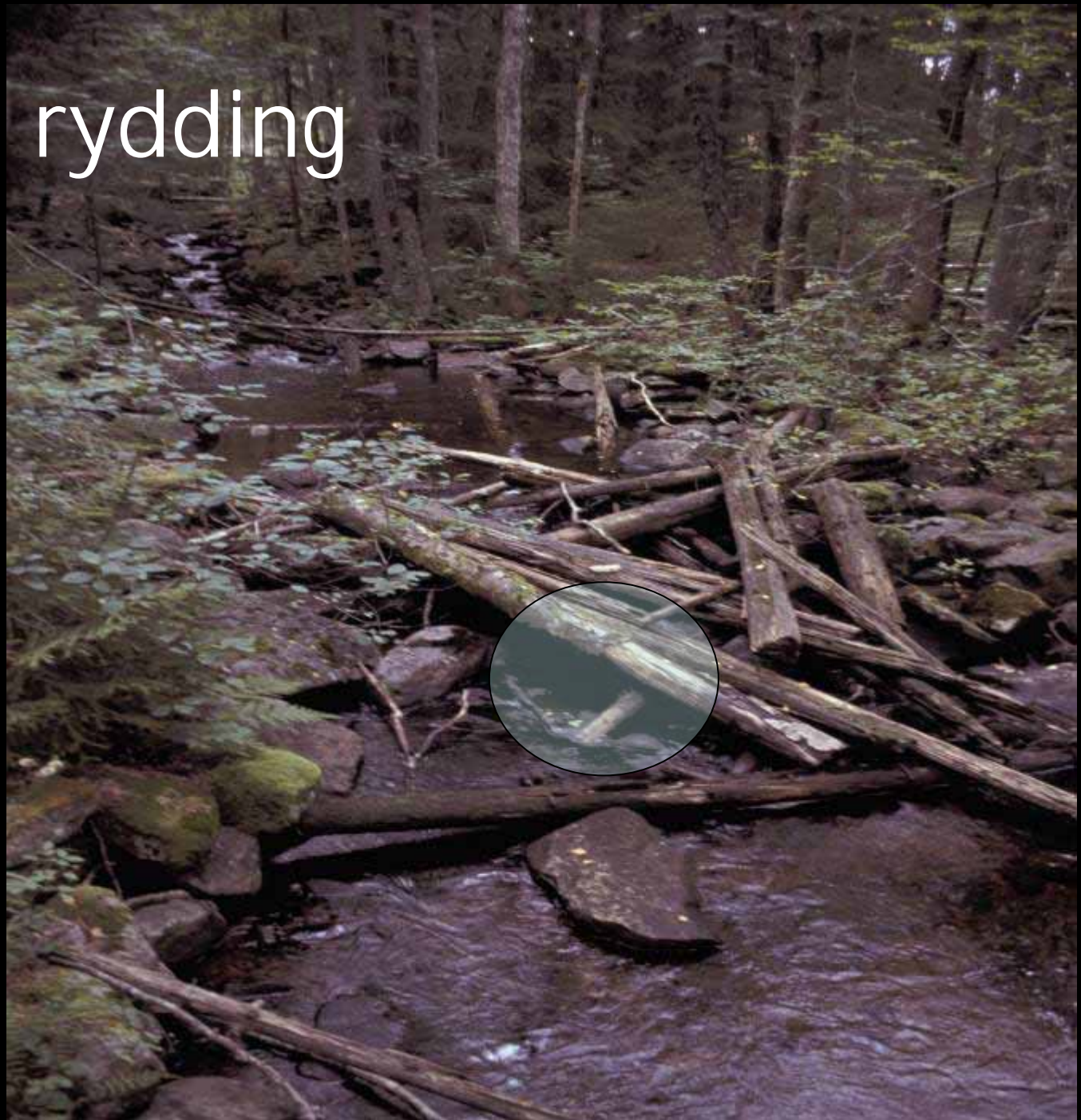


# Varsom rydding





# Varsom rydding





# Varsom rydding





# Rydding

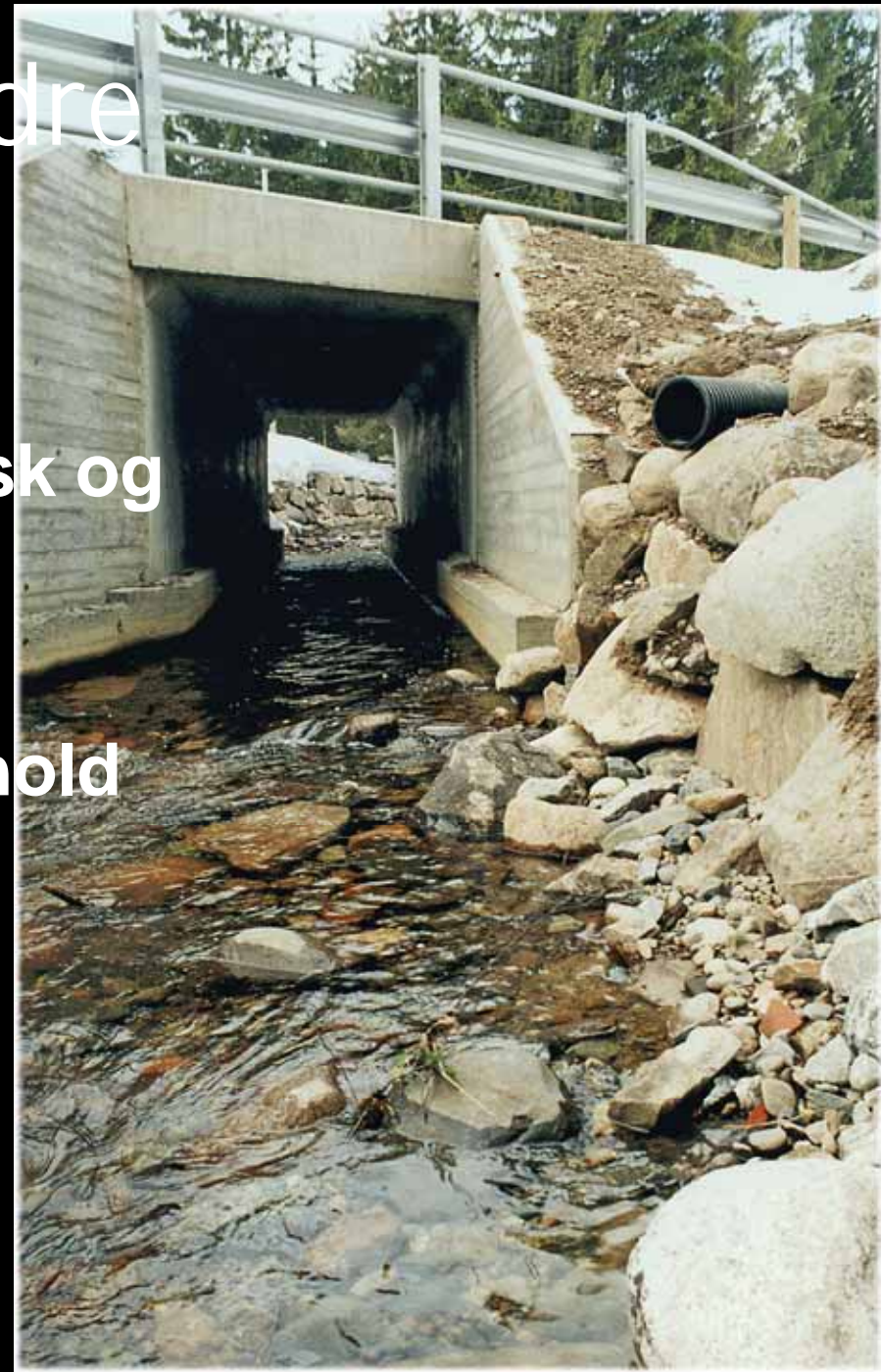
- **Varsomhet – gjøres i flere omganger**
- **Ta ut kun det som er nødvendig**
- **Husk å bevare skjul og død ved som skaper variasjon**





# Vandringshindre

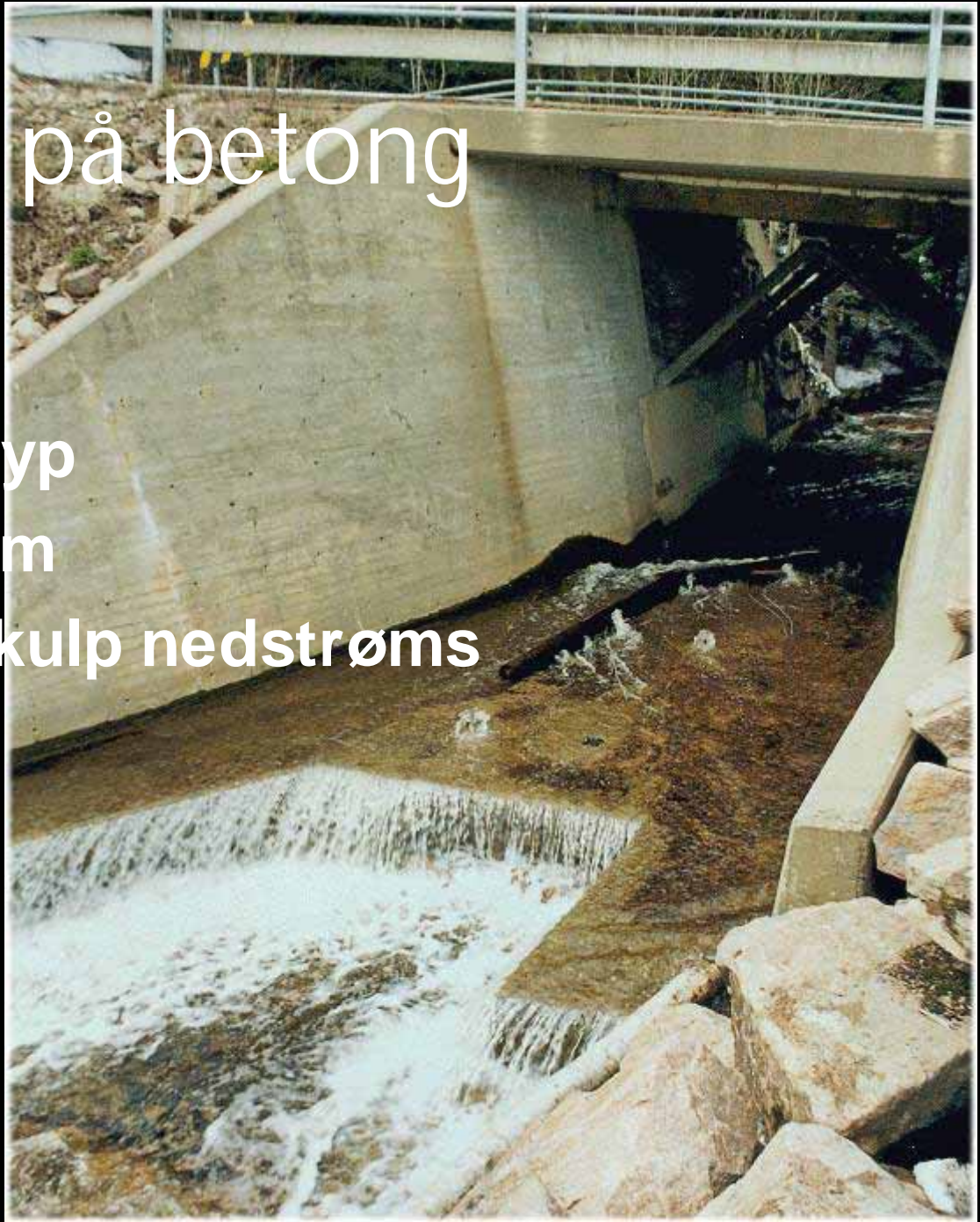
- **Naturbunn**
  - Beste løsningen for fisk og annen fauna
  - Kostbar
  - Minimalt med vedlikehold hvis lagt riktig





# Tverrslisser på betong

- **Fungerer ikke**
  - For lite vanddyb
  - For sterk strøm
  - Ingen sprangkulp nedstrøms



**Fisketrapp  
fungerer bedre**



# Kulvertsslisse som fungerer

- **Tverrslisse inne i røret**
  - Enkel og billig
  - Krever noe ettersyn
  - **MEN, ingen ideell løsning**
- Her er det også laget sprangkulp nedstrøms utløpet av røret





# Kulvertsslisse som fungerer





# Vandringshindre

- **Viktig å fjerne for å skape kobling mellom ulike elveavsnitt**
- **Krever planlegging og detaljberegninger**





# Tiltak - gytegrus





# Gyteplasser





# Gyteplasser

- Gytegrusspyling





# Tiltak på gyteplass





# Tiltak på gyteplass





# Gyteplasser

- Ofte en minimumsfaktor
- Enkle tiltak, men grusen må ligge riktig og være av riktig kvalitet

